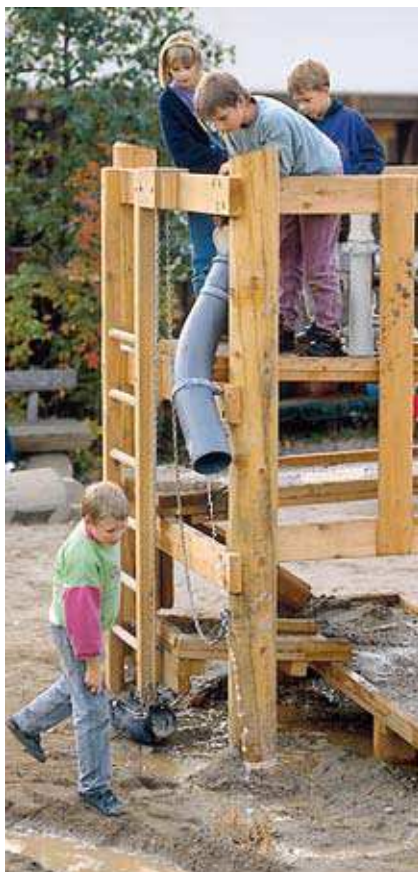


**Valeur ludique**

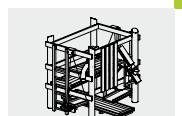
Sur le chantier de sable aquatique, l'offre variée et la densité des postes de jeu recueillent un franc succès auprès des enfants, qui peuvent s'en donner à cœur joie pour jouer avec l'eau, le sable, et même la boue. Même sans apport d'eau, ce jeu reste attractif avec ses multiples accessoires proposés : poulies, monte-sable, goulottes, roue à aubes... Si de plus, le chantier est équipé d'une pompe aspirante qui alimente l'étage supérieur en eau, on voit alors tous les petits "travailleurs" se prendre au jeu et s'affairer comme des professionnels. Les jeux de chantiers, qui reproduisent les scènes du monde du travail en extérieur, ont toujours beaucoup de succès auprès des enfants. Ils permettent de développer leur créativité ainsi que leur esprit d'équipe et de coopération.

**Caractéristiques principales**

- jeu adapté à l'échelle des enfants
- possibilités ludiques nombreuses et variées
- la surface brute naturelle qui exprime toute la chaleur du bois, et sur laquelle les processus de croissance (cernes) aussi bien que la texture du bois sont bien visibles
- jeux de rôle reproduisant le travail sur les chantiers, manipulation du mécanisme et observation du mouvement de l'eau, du sable, grimper...

**Convient**

- aux enfants à partir de l'âge de 4 ans
- à tous types d'aires de jeux publiques, centres de loisirs, bases de loisirs...

**Le Chantier de Sable aquatique**

5.09500